

NEW

# USB型ハンドスイッチ HS001

本体はHIDキーボードデバイスとして認識、  
出力をキーボードのキーや、マウスクリックに設定可能。



## USB 簡単接続

USBケーブルを  
PCに接続するだけ

## 簡単キー 設定

付属の専用ソフトでキー設定や  
各種設定変更も簡単

## 有線型の 安心感

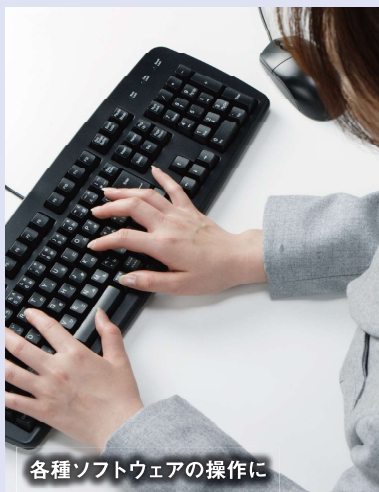
高い即応性能かつ  
電池給電が不要

## 完全自社 設計

完全自社設計/デザインの  
専用筐体

## 【使用用途】

- バックやテスト時の遠距離からのPC操作に
- 様々なソフトウェアのオプションスイッチとして (例: 画像取り込みソフトの取り込み開始キーなど)
- 無線型スイッチでは対応できない即応性  
確実性が求められるPCスイッチ入力に
- 無線型では電池切れなどに不安がある用途でのPCスイッチ入力に



各種ソフトウェアの操作に



医療管理画像システムの  
オプションスイッチとして



生産ライン用の  
入力補助スイッチとして

**NEW** 出力をキーボードのキーや、マウスクリックに設定可能

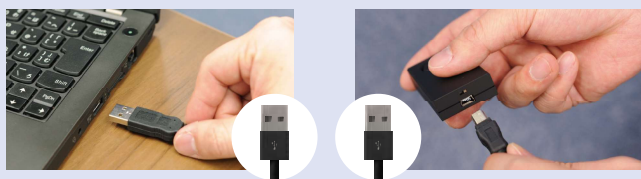
USB型ハンドスイッチ **HS001**



## 【USB型ハンドスイッチHS001特徴】

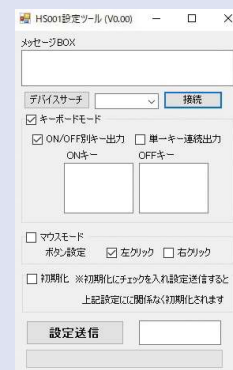
### USB簡単接続

HIDキーボード/マウスデバイスのため専用ドライバを必要とせず認識、USBケーブルでPCに接続すると自動的にキーボード/マウスとして認識し、そのままご使用可能です。



### キー設定も簡単

キーボードorマウス選択/キー出力方法・キーコード(キーボードモード時)/左右クリック(マウスモード時)を変更ソフトにより簡単に変更できます。設定は本体に保存されるため、PCの変更/OSの変更(Windows/Linuxなど)時も有効です。(※付属設定用ソフトウェアはWindows向けとなります。)



### 有線型の安心感

高い即応性能かつ電池/給電が不要、USBケーブルによる有線接続でUSBポートからの給電(USB-VBUS)により動作いたします。医療分野や産業分野でスイッチの即応性や確実な入力求められる分野に安心してご使用いただけます。



### 完全自社設計

完全自社設計かつ国内協力会社様にて部品製造を行っております。量産品や継続品への採用も安心です。海外大量生産品の生産中止や、度重なる予告なき仕様変更などに悩まされた経験のある技術者の方、お問い合わせください。



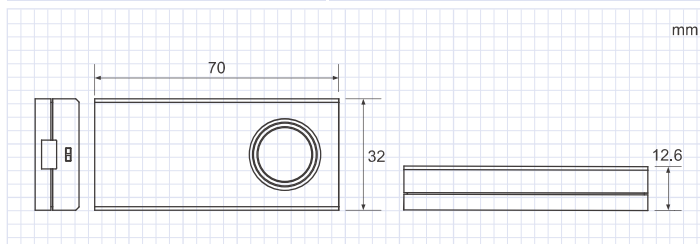
## カスタマイズもお受けできます。

複数複合キーや文字列入力などのカスタマイズもお受けできます。お気軽にお問い合わせください。

### 【主な仕様】

インターフェース	USB2.0 フルスピード
対応 OS	Windows10(推奨)
	Windows7
	Linux
通信プロトコル	HID キーボード / マウス
出力	キーコード / マウスクリック
電源	USB バスパワー(DC+5V)

消費電流	最大100mA以内
動作温度範囲	5°C~40°C



※Microsoft、Windowsは米国Microsoft Corporationの米国およびその他の国における商標または登録商標です。※Linux OSでのご使用についてはご相談ください。

詳しい仕様・情報はホームページへ

<https://www.sanddsystems.co.jp/>

**TEL:026-217-5630** 受付時間 9:00~18:00 (土日祝休)

株式会社S&Dシステムズ  
長野県長野市大豆島 1845-2